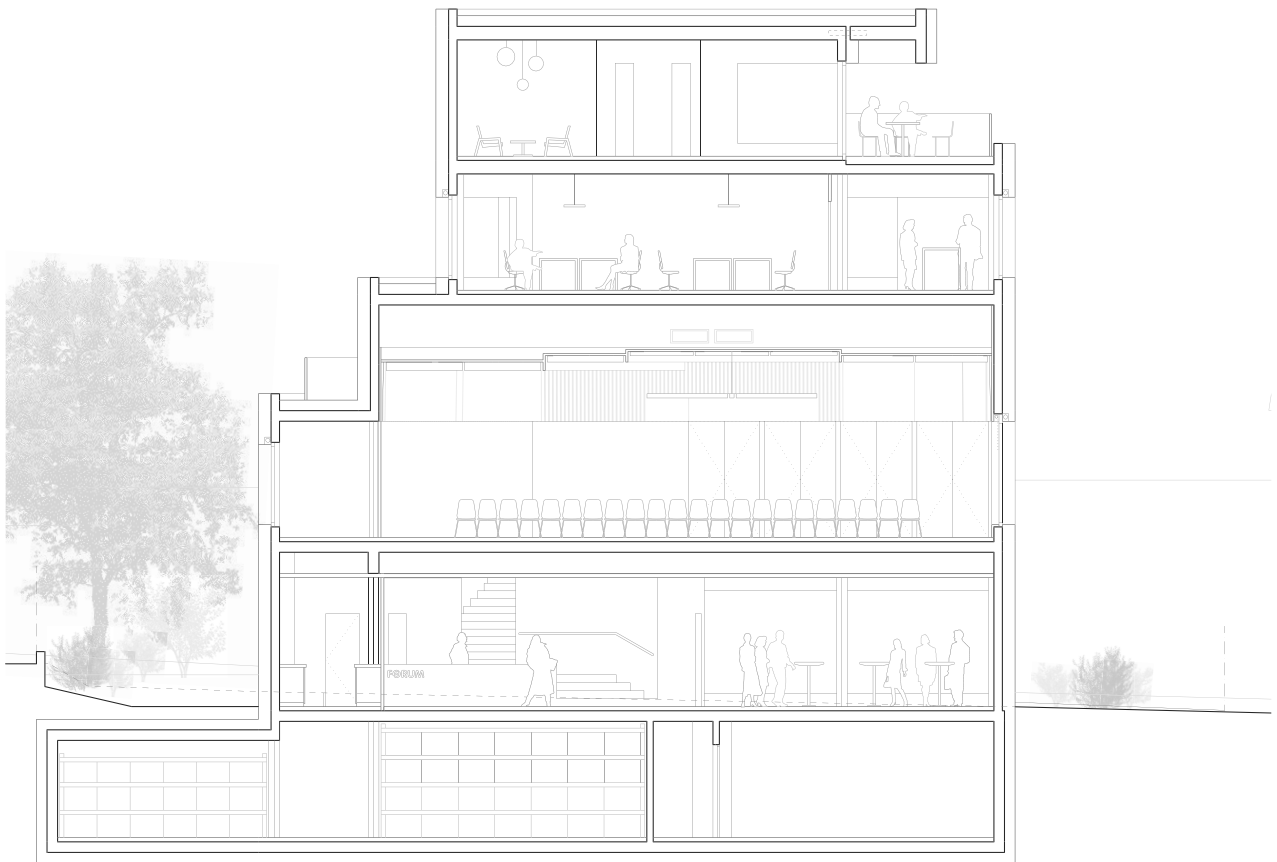


phalt

Für die Mitarbeit an architektonisch anspruchsvollen Neubauprojekten in Solothurn suchen wir ab sofort oder nach Vereinbarung eine/n erfahrene/n

Architekt:in ETH/FH 100%
für die Ausführungsplanung SIA-Phasen 4-5
Büro Solothurn



Wir erwarten min. 3 Jahre Ausführungserfahrung in der Schweiz, gute ArchiCAD 3D Kenntnisse, strukturiertes und effizientes Arbeiten, Zuverlässigkeit und Engagement, konstruktive Kompetenz und einen hohen gestalterischen Anspruch. Eine eigenverantwortliche Arbeitsweise und gute Deutschkenntnisse in Wort und Schrift werden vorausgesetzt.

Wir bieten abwechslungsreiche und verantwortungsvolle Aufgaben, ein kreatives Arbeitsumfeld, hohe Professionalität, faire Arbeitsbedingungen, Respekt und Wertschätzung.

Wir freuen uns auf Bewerbungen per Post an unser Büro in Solothurn oder per E-Mail an jobs@phalt.ch (PDF max. 10 MB)